



Art Direction e progetto grafico: Acantocomunicazione - Fotografia: Selecolor Firenze - Stampa Sat

**SIFA**  
Arreda il tuo locale

SIFA - Società Industria Frigoriferi e Arredamenti S.p.A. - 61022 Colbordolo (PU), Italy - Via Nazionale, 15/19 - Tel. 0721/4741 - Fax 0721/497507 - info@sifaspa.it - www.sifaspa.it

**Memphis**  
Linea Bar



**Memphis**  
Linea Bar

Memphis. Linea Bar, Pasticceria, Gelateria  
Memphis. Furnishing Line for Bars, Patisseries and Ice-cream Parlours  
Memphis. Linie Bar, Konditorei, Eisdiele  
Memphis. Ligne Bar, Pâtisserie, Café-glacier  
Memphis. Línea Bar, Pastelería, Heladería



Design: Garbugli & Vincenzetti



Memphis. Linea Bar, Tabaccheria, Ricevitoria, Edicola  
Memphis. Furnishing Line for Bars, Tobacco Shops,  
Betting Offices and Shops and Paper Shops  
Memphis. Linie Bar, Tabakwaren, Toto/Lotto-Annahmestelle, Zeitungsverkauf  
Memphis. Ligne Bar, Tabac, Modules loto et loto sportif, Comptoirs à journaux  
Memphis. Línea Bar, Estanco, Administración y despacho de loterías

**SIFA**  
Arreda il tuo locale



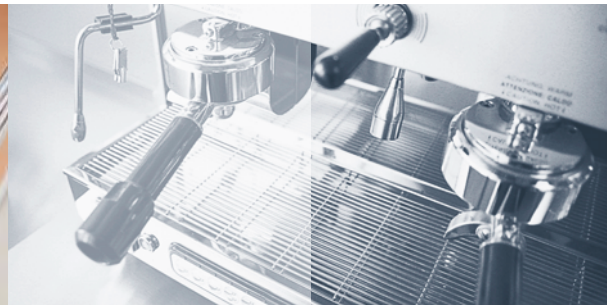
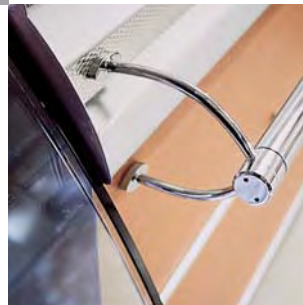
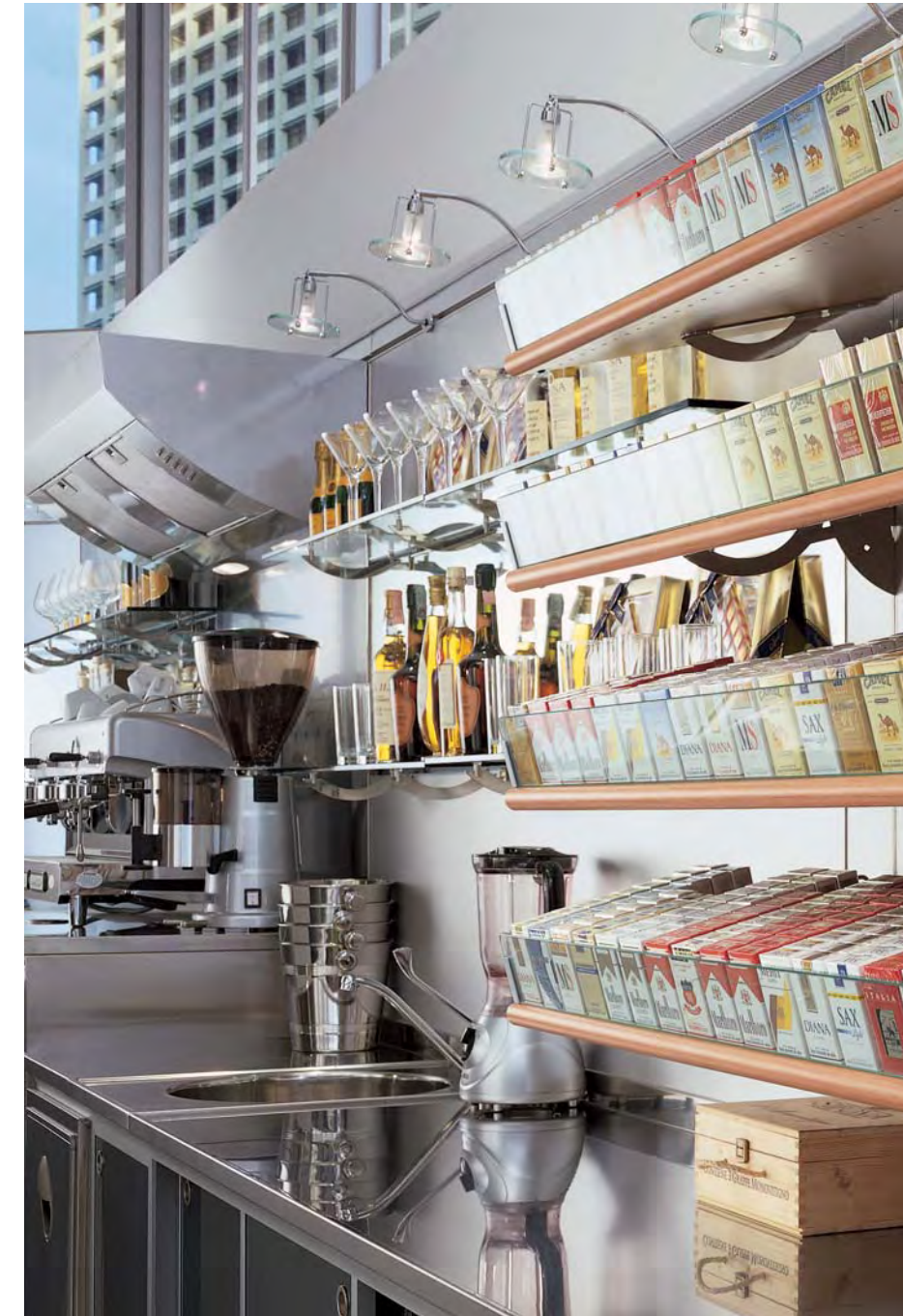


# Memphis. Inventa il locale che desideri.

Memphis - Be Inventive for the Venue of Your Dreams. - Memphis. Kreieren Sie das Lokal Ihrer Wünsche. - Memphis. Créez votre local comme vous le désirez. - Memphis. Inventa el local que desea.

Memphis, con la sua gamma di elementi e di varianti cromatiche, offre la scelta tra più di cento combinazioni differenti, in grado di soddisfare l'estetica creativa di ciascuno. I banchi Sifa, originali nel design, sono abbinabili ai moduli Sinthesi, azienda del Gruppo Sifa, per coordinare il retrobanco o integrare al tuo bar i servizi di edicola, tabaccheria, ricevitoria giochi, compilazione schedine, fino a creare una libreria con angolo di lettura. In questo catalogo, soltanto alcune proposte d'arredo. Inventate con noi il locale che desiderate! With its range of units and chromatic variations, Memphis has a wide choice of possible solutions with more than one hundred different combinations able to satisfy the creative style that reflects you as an individual. With their special design, Sifa's counters may be matched with the units manufactured by Sinthesi - a company that is an integral part of the Sifa Group. And this in order to co-ordinate your counters with the back counter units or to integrate them with units made for paper shops, betting offices and shops, football pools and lottery facilities. And you can continue to furnish your venue by adding a bookcase and even setting up a reading corner. In this catalogue you'll find only a few furnishing solutions, but they may inspire you to invent with us the venue of your dreams! Memphis bietet mit ihrer reichen Palette an Elementen und Farbvarianten die Wahl zwischen mehr als hundert verschiedenen Kombinationen und ist somit in der Lage den ästhetischen Schöpfergeist jedes Einzelnen zu befriedigen. Die Theken Sifa mit ihrem originellen Design sind mit den Modulen von Sinthesi, Unternehmen der Gruppe Sifa, kombi-

nierbar, sodass die Rückentheke koordiniert oder Ihre Bar mit einem Zeitungs- und Tabakwarendienst oder einer Toto/Lotto-Aannahmestelle ergänzt werden kann. Sie können sogar eine Bücherei mit Leseecke schaffen. Dieser Katalog enthält nur einige Einrichtungsvorschläge. Kreieren Sie zusammen mit uns das Lokal Ihrer Wünsche! A travers sa vaste gamme d'éléments et de variantes chromatiques, Memphis offre la possibilité de choisir parmi plus de cent combinaisons différentes, pour satisfaire toute exigence esthétique particulière. Les comptoirs Sifa, au design original, peuvent être assemblés aux modules Sinthesi, société du Groupe Sifa, pour aménager vos arrière-comptoirs ou pour intégrer à votre bar un comptoir à journaux ou à tabac, un bureau pour loto et loto sportif et pour la compilation des bulletins de jeux, jusqu'à créer une librairie avec angle de lecture. Ce catalogue illustre quelques unes de nos propositions d'aménagement. Nous vous aiderons à créer votre local comme vous le désirez et selon votre fantaisie ! Memphis, con su gama de elementos y de variantes cromáticas, permite escoger de entre más de cien combinaciones diferentes, capaces de satisfacer la estética creativa de cada uno. Los mostradores Sifa, originales en el diseño, pueden combinarse con los módulos Sinthesi, empresa del Grupo Sifa, para coordinar el mueble posterior o integrar en su bar los servicios de Quiosco, Estanco, Administración y despacho de loterías y apuestas mutuas, hasta crear una librería con rincón de lectura. En este catálogo, se ilustran solamente algunas propuestas de decoración. ¡Invente con nosotros el local que desea!







# Stile d'avanguardia per ambientazioni di tendenza.

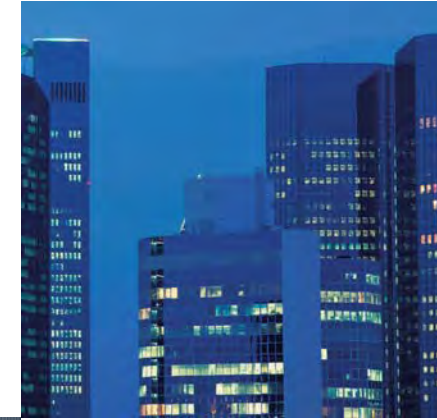
Memphis colore Argento Lava metallizzato. L'originale inclinazione nel frontale del banco esalta estetica ed ergonomia. - Avant-garde Style for Trend-setting Furnishings. Memphis in the metal Lava Silver version. The new inclination of the counter front enhances further the look and ergonomic design of the unit. - Bahnbrechender Stil für richtungsweisende Raumgestaltung. Memphis - Version metallisiertes Lava-Silber. Die originelle Neigung der Thekenfront hebt Ästhetik und Ergonomie hervor.

Un style d'avant-garde pour des ambiances actuelles. Memphis version Argent de Lave métallisé. Design et ergonomie exaltés par l'inclinaison originale de la façade du comptoir. - Estilo a la vanguardia para decoraciones actuales. Memphis versión Plata Lava metalizada. La original inclinación del panel frontal del mostrador exalta estética y ergonomía.

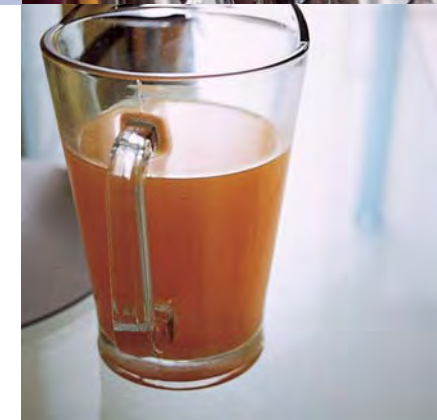




La fascia superiore del retrobanco è dotata di profilo elettrificato (12 V) incorporato, che permette la personalizzazione dei faretti (optionals), in numero e posizione. - The upper fascia of the back counter unit is fitted with an incorporated electrified profile (12 V) which allows you to personalise the spots (optional extras) as for the quantity and position required. - Die obere Leiste der Rückentheke ist mit eingebautem, elektrifiziertem Profil versehen (12 V), das die Personalisierung der Spots (optional) hinsichtlich Anzahl und Position erlaubt. - La partie supérieure de la desserte est équipée d'un profil électrifié incorporé (12 V) qui permet de personnaliser l'éclairage à travers le nombre et l'emplacement des spots (options). - La tira superior del mueble posterior está dotada de perfil electrificado (12 V) incorporado, que permite la personalización de los puntos de luz (opcionales), en número y posición.



6, 7



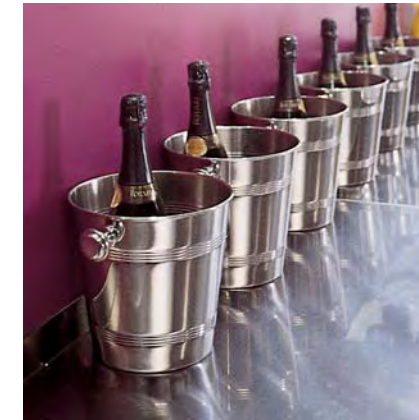
Elegante e dinamico, il fianco del modulo pasticceria in vetro serigrafato. Pasticceria in tonalità ciliegio "Acropoli". - Stylish and dynamic, the patisserie unit's end panel features screen printed glass. Patisserie unit in the "Acropoli" Cherry-effect tone. - Elegant und dynamisch; Seitenteil des Konditoreimoduls aus Siebdruckglas. Konditoreimodul in Kirschholzeffekt "Acropoli". - Élégance et dynamisme pour la joue du module à pâtisserie en verre sérigraphié. Vitrine à pâtisserie teintée Merisier "Acropoli". - Elegante y dinámico, el lado del módulo pastelería en vidrio decorado con serigrafía. Pastelería en tonalidad Cerezo "Acropoli".





Comodo e funzionale piano di raccordo angolare, in composto Bianco Diamante (optional), ribassato rispetto alla bancalina. Sullo sfondo, coordinata alla linea Memphis, parete attrezzata Sinthesi "Retta". - Comfortable and practical, the connecting surface comes in Diamond White composite material (optional exrta). Installed in a lower position compared to that of the counter top. In the background, co-ordinated with the Memphis line, the "Retta" fitted wall unit by Sinthesi. - Praktische und funktionelle Eckverbindungsplatte aus diamantweißem Verbundwerkstoff (optional); tiefer als die Ablegefläche. Im Hintergrund, abgestimmt auf die Linie Memphis, das ausgestattete Wandregal Sinthesi "Retta".

8, 9



Plan de raccord angulaire pratique et fonctionnel, en composé Blanc de Diamant (option), surbaissé par rapport au plan de comptoir. Sur le fond, coordonnée à la ligne Memphis, la paroi équipée Sinthesi "Retta". - Cómodo y funcional tablero de unión angular, en compuesto Blanco Diamante (opcional), rebajado respecto al plano de apoyo. En el fondo, coordinada con la línea Memphis, pared equipada Sinthesi "Retta".





Vetrina gelati di nuovo modello: vetri curvi, ampia visibilità, notevole capienza, versatile attrezzamento vaschette. - Ice-cream display unit in a new style: curved glass fronts, increased visibility, high capacity and versatile utility equipment (trays and tubs). - Neues Eisvitrienenmodell: gekrümmte Scheiben, große Sichtbarkeit, beträchtliches Fassungsvermögen, vielseitige Ausstattung der Eiswannen.



10, 11



Nouveau modèle pour la vitrine à crèmes glacées: vitres bombées, vaste exposition, grande capacité, set de bacs versatiles. - Vitrina para helados de nuevo modelo: cristales curvos, amplia visibilidad, notable capacidad, versátil equipamiento de recipientes.





# Armonia dei particolari, elevata coerenza progettuale.

L'essenziale design della mensola portabottiglie coniuga utilità ed estetica. Sospesa sopra il banco, è disponibile in finitura argento/cromo e dorata. - Harmony of Details, High Consistency of Design. The essential design of the bottle shelf combines practicality with design. Suspended above the counter, the shelf is available in the silver/chrome or golden finish. - Harmonie der Details, große Planungslogik. Das nüchterne Design des Flaschenregals verbindet Nützlichkeit und Ästhetik. - Über der Theke hängend, ist es in silber/chrom- und goldfarbener Ausführung erhältlich.

Harmonie des détails dans un parfait équilibre conceptuel. Le design essentiel de l'étagère porte-bouteilles unit l'utilité à l'esthétique. Suspendue derrière le comptoir, elle est disponible en finition argentée/chromée et dorée. - Armonía de los detalles, elevada coherencia de proyecto. El diseño esencial de la repisa portabotellas conjuga utilidad y estética. Suspendida por encima del mostrador, está disponible con acabado plata/cromo y dorado.



Posta in comoda posizione d'uso con tiranti regolabili, la mensola portabottiglie viene adeguata nella forma all'andamento sinuoso dei banchi sottostanti. Barra poggiagomiti in metallo cromato (optional). - Located in a useful position, fitted with adjustable supports, the bottle shelf follows the winding shape of the units installed below it. Elbow-rest surface in chromium-plated metal (optional extra). - Mit regulierbarem Gestänge in einer zur Benutzung bequemen Position angebracht, passt sich die Form des Flaschenregals an den gewundenen Verlauf der darunter stehenden Theken an. Die Stange der Ellbogenstütze besteht aus verchromtem Metall (optional).

14, 15



Soutenue par des tiges réglables, pour une utilisation pratique, l'étagère porte-bouteilles accompagne le profil sinueux des comptoirs sous-jacents. Accoudoir tubulaire en métal chromé (option). - Colocada en una cómoda posición de uso, con tirantes regulables, la repisa portabotellas se adapta en la forma a la sinuosa línea de los mostradores inferiores. Barra reposacodos en metal cromado (opcional).

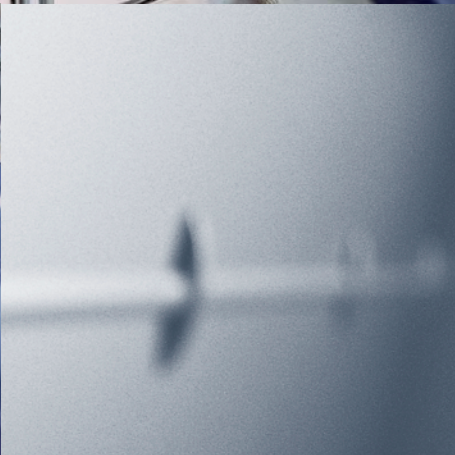




Esempio di piano mensa in composto Blu tipo "Lapis" (optional), scelto tra i numerosi tipi di marmo, granito e tra le altre varietà di composti.  
 - Example of a counter top in "Lapis" type Blue composite material (optional extra), selected among the numerous types of marbles, granites and other ranges of composite materials.  
 - Beispiel eines Ausschanks aus blauem Verbundwerkstoff vom Typ "Lapis" (optional), ausgewählt



16, 17



Exemple d'un plan de buvette en composé Bleu "Lapis" (option), choisi parmi les nombreux types de marbre, de granit et les autres variétés de composés.  
 - Ejemplo de superficie de barra en compuesto Azul tipo "Lapis" (opcional), escogido de entre los numerosos tipos de mármol, granito y de entre las otras variedades de compuestos.





# Raffinati accostamenti, precisi dettagli di gusto e di stile.

Memphis colore Grigio scuro. - Refined Combinations, Details Accurate in Taste and Style. Memphis in the Dark Grey version. - Raffinierte Kombinationen, klare geschmackliche und stilistische Details. Memphis - Version dunkelgrau.

Mariages raffinés des matériaux, goût et style recherchés des détails. Memphis version Gris foncé. - Refinadas combinaciones, precisos detalles de gusto y de estilo. Memphis versión Gris oscuro.





Modulo macchina caffè completo di cappa aspirante. Antine di base in vetro colorato grigio antracite (optional). - Coffee machine unit fitted with the extraction hood. Base unit doors feature stained glass in Charcoal Grey (optional extra). - Kaffeemaschinen-Modul mit Abzugshaube. Türen des Baselements aus anthrazitgrauem Glas (optional).

20, 21



Module machine à café équipé d'une hotte d'aspiration. Portes basses vitrées teintées Gris Anthracite (option). - Módulo máquina de café provisto de campana aspirante. Puertas de base en vidrio color Gris Antracita (opcional).





# Originale tonalità cromatica e accurata pulizia di linee.

Memphis colore Giallo "Cresp". - Unusual Colour Tones and Distinctive Clean Lines. Memphis in the Yellow "Cresp" version. - Origineller Farbton und sorgfältige Reinheit der Linien. Memphis - Version Gelb "Cresp".

Pureté des lignes et originalité chromatique. Memphis version Jaune de "Crêpe". - Original tonalidad cromática y delicada pureza de líneas. Memphis versión Amarillo "Cresp".



Antine scorrevoli e a battente, in vetro colorato tonalità Grigio Antracite con telaio di alluminio anodizzato (optional). - Sliding and swing doors feature stained glass in the Charcoal Grey colour tone with frame in anodised aluminium (optional extra). - Schiebe- und Schlagtüren aus anthrazit-grauem Glas mit eloxiertem Aluminiumrahmen (optional). - Portes coulissantes et à battants, en verre teinté gris anthracite et châssis en aluminium anodisé (option). - Puertas correderas y batientes, en vidrio coloreado tonalidad gris antracita con bastidor de aluminio anodizado (opcional).

Retrobanco refrigerato con sportelli in "vetrocamera", completo di illuminazione interna e griglie in acciaio inox (optional). - Refrigerated back counter with "double glass" doors, integrated internal lighting and stainless steel grilles (optional extras). - Rückentheke mit Kühlaggregat und Glaskammertüren; vervollständigt durch Innenbeleuchtung und Ablagerost aus rostfreiem Edelstahl (optional). - Desserte réfrigérée avec portes à "double vitrage", équipée d'éclairage interne et de grilles en acier inox (option). - Mueble posterior refrigerado con puertas de "cristales



24, 25

Maniglia di nuovo modello (tonalità argento), standard per tutti i tipi di antina. - Metal handle in a new style (silver colour tone) to be standard-fitted to any doors. - Neues Metallgriffmodell (silberfarben); Standardausführung für alle Türenarten. - Nouveau modèle de la poignée métallique (teintée argent), standard pour tous les types de portes. - Tirador de metal, de nuevo modelo (tonalidad plata), estándar para todos los tipos de puerta.





# Legno e metallo: tonalità a contrasto fra tradizione

Memphis Linea Bar, Tabacchi, Ricevitoria, Edicola. Versione Ciliegio "Acropoli". Ambientazione corredata da parete attrezzata, coordinata Sinthesi. - Wood and Metal: A Perfect Contrast For Traditional and Modern Styles. Memphis Furnishing Line for Bars, Tobacco Shops, Betting Offices and Shops, Paper Shops. "Acropoli" Cherry-effect version. Lay-out showing furnishings complete with a complementary fitted wall unit by Sinthesi.

Holz und Metall: Farbtonkontraste zwischen Tradition und Neuheit. Memphis - Linie Bar, Tabakwaren, Toto/Lotterieannahmestelle, Zeitungsverkauf. Version Kirschholzeffekt "Acropoli". Raumgestaltung durch ausgestattetes Wandregal, abgestimmt auf die Linie Sinthesi. - Bois et métal: contraste des tonalités entre tradition et modernité. Memphis Ligne Bar, Tabac, Modules loto, Comptoirs à journaux. Version Merisier "Acropoli". Aménagement coordonné avec la paroi équipée réalisée par Sinthesi. - Madera y metal: tonalidad en contraste entre tradición y modernidad. Memphis Línea Bar, Estanco, Administración y despacho de loterías y apuestas mutuas, Quiosco. Versión Cerezo "Acropoli". Decoración provista de pared equipada, coordinada Sinthesi.



Retrobanco Tabacchi, con piani inclinati e rulli per avanzamento pacchetti. Modulo da banco, con cassetto provvisto di dispositivo "spingi-pacchetti". - Tobacconist's Back Unit with inclined shelves and rollers to feed forward the packets of cigarettes. Unit for counter, and a drawer equipped with a "feed forward" device for packets. - Rückenthecke mit geneigten Flächen und Päckchen-Förderrollen für Tabakwaren. Thekenmodul mit Schublade, versehen mit Vorrichtung zum Vorwärtsschieben der Zigarettenschachteln.

Arrière-comptoir à Tabac, avec étagères inclinées à rouleaux pour le glissement des paquets. Module à comptoir, avec tiroir muni d'un dispositif de glissement des paquets. - Mueble posterior Estanco, con tableros inclinados y rodillos para el avance de los paquetes. Módulo para mostrador, con cajón provisto de dispositivo "empuja-paquetes".







# Elementi d'arredo coordinati nel design e nelle finiture.

Moduli espositivi per giornali e riviste e zona attrezzata per compilazione schedine giochi. Tipologie coordinate realizzate da Sinthesi Gruppo Sifa. - Furnishing Items with Co-ordinating Finishes and Designs. Display units and stands for newspapers and magazines, and a space furnished with units designed for filling the coupons of football pools & lottery. Co-ordinated units manufactured by Sinthesi, Sifa Group. - Einrichtungselemente in Design und Ausführung aufeinander abgestimmt. Ausstellungsmodul für Zeitungen und Zeitschriften sowie ausgestatteter Raum zur Ausfüllung von Spielscheinen. Koordinierte Typologien realisiert von Sinthesi, Gruppe Sifa.

Éléments d'ameublement au design et aux finitions coordonnés. Modules pour exposition des journaux et des revues et zone équipée pour les bulletins de jeu. Typologies coordonnées réalisées par Sinthesi, Groupe Sifa. - Elementos de decoración coordinados en el diseño y en los acabados. Módulos de exposición para periódicos y revistas y zona equipada para rellenar boletos de quinielas y loterías. Tipologías coordinadas realizadas por Sinthesi Grupo Sifa.





32, 33



Moduli compositivi predisposti per Ricevitoria, Edicola e Tabacchi. - Modular units that may be combined for Betting Shops, Paper Shops and Tobacco Shops. - Anbaumodule für Toto/Lotto-Annahmestelle, Zeitungen und Tabakwaren. - Modules par éléments pour compositions de comptoirs Loto sportif, exposition Journaux et Tabac. - Módulos combinables predispuestos para Administración y despacho de loterías y apuestas mutuas, Quiosco y Estanco.



With Memphis You Have A Host of Furnishing Combinations To Personalise Your Bar. - Mit Memphis bieten sich Ihnen unendliche Möglichkeiten zur Kreation und Personalisierung Ihrer Bar. - Memphis: une gamme infinie de solutions pour créer et personnaliser votre bar. - Con Memphis, las posibilidades de crear y personalizar su bar son infinitas.

Memphis offre la massima versatilità compositiva e un'assoluta originalità nella scelta dei colori e nella personalizzazione degli accostamenti. Nelle pagine seguenti sono riportati solo alcuni esempi degli infiniti abbinamenti cromatici offerti da Memphis. È anche possibile il coordinamento e la personalizzazione (optional) della fascia inserita nel profilo "sotto-bancalina" e quella superiore del retrobanco.

Memphis offers the widest range of versatile combinations together with a distinctive choice of colours and full personalisation in matching the units. In the following pages we illustrate only a few examples of the endless chromatic combinations offered in the Memphis range. You may also co-ordinate and personalise (optional extra) the fascia fitted in the "under-counter" profile as well as the upper fascia of the back counter unit.

Memphis bietet höchste kompositorische Vielseitigkeit und unbeschränkte Originalität in der Auswahl der Farben und der Personalisierung der Kombinationen. Auf den folgenden Seiten werden nur einige Beispiele der unzähligen Farbkombinationen vorgestellt, die von Memphis angeboten werden. Ebenfalls möglich ist die Koordination und Personalisierung (optional) der Leiste, die im Profil der unteren Ablagefläche eingefügt ist sowie der oberen Leiste der Rückentheke.

Memphis offre une versatilité incomparable de composition et une originalité absolue dans le choix des couleurs et dans la personnalisation des assemblages de matériaux. Les pages suivantes illustrent quelques uns des exemples des mariages chromatiques infinis offerts par Memphis. Il est possible aussi de coordonner et de personnaliser (option) la ceinture insérée dans le profil qui souligne le plan du comptoir ainsi que celle supérieure de l'arrière-comptoir.

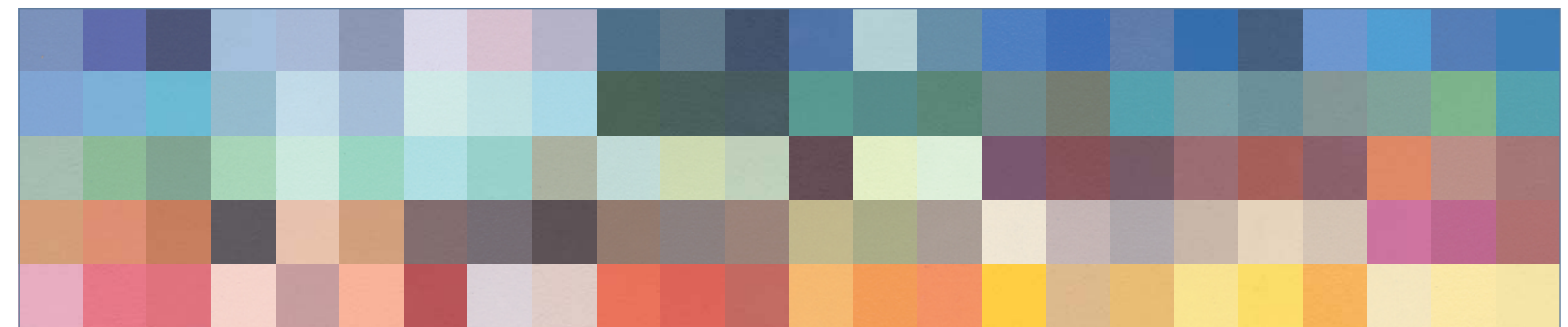
Memphis ofrece la máxima versatilidad de composición y una absoluta originalidad en la elección de los colores y en la personalización de las combinaciones. En las páginas siguientes, se ilustran solamente algunos ejemplos de las infinitas combinaciones cromáticas ofrecidas por Memphis. Es también posible la coordinación y la personalización (opcional) de la tira insertada en el perfil montado debajo del plano de apoyo y la tira superior del mueble posterior.

**Legenda / Captions / Legende / Légende / Leyenda**

- A** = Fascia decorativa retrobanco  
Back counter unit decorative fascia  
Dekorationsleiste Rückentheke  
Ceinture décorative arrière-comptoir  
Tira decorativa mueble posterior
- B D** = Pannelli retrobanco  
Back counter unit panels  
Pannele der Rückentheke  
Panneaux arrière-comptoir  
Paneles mueble posterior
- C** = Specchi retrobanco  
Back counter unit mirrors  
Rückentheken Spiegel  
Miroirs arrière-comptoir  
Espejos mueble posterior
- E** = Fascia decorativa "sotto-bancalina"  
"Under-counter" decorative fascia  
Dekorationsleiste der unteren Ablagefläche  
Ceinture décorative sous le plan du comptoir  
Tira decorativa montada debajo del plano de apoyo
- F** = Pannelli frontali banco  
Counter front panels  
Frontpaneel der Theke  
Panneaux frontaux comptoir  
Paneles frontales mostrador

Frattiam 903	Argento Lava metallizzato	Abet 1410	Giallo "Cresp"	Abet 1116	Grigio Scuro	Abet 801	Blu Avio	Abet 1151	Blu Soft	Abet 822	Arancio	Arpa 594	Viola	Frattiam	Ciliegio "Acropoli" 1	Sit X13	Ciliegio "Naima"
	Metal Lava Silver Metallisiertes Lava-Silber Argent de Lave métallisé Plata Lava metalizada		Yellow "Cresp" Gelb "Cresp" Jaune de "Crêpe" Amarillo "Cresp"		Dark Grey Dunkelgrau Gris Foncé Gris oscuro		Sky Blue Fliegerblau Bleu Horizon Celeste		Soft Blue Softblau Bleu Soft Azul Soft		Orange Orange Orange Naranja		Purple Violett Violet Violeta		"Acropoli" 1 Cherry-effect Kirschholzeffekt "Acropoli" 1 Merisier "Acropoli" 1 Cerezo "Acropoli" 1		"Naima" Cherry-effect Kirschholzeffekt "Naima" Merisier "Naima" Cerezo "Naima"

**157 Colori** (mazzetta Abet Laminati - Colours finitura 6 / 2002-2004) + Laminato Wengé finitura Nut Shell (Abet 312) e Rovere Sbiancato finitura Morbida (Sit 485) - **157 Colours** (Abet Laminates Colour Sample - Colour Finishing 6 / 2002-2004) + Wengé Laminates with Nut Shell Finishing (Abet 312) and Bleached Oak with Soft Finishing (Sit 485) - **157 Farben** (Kollektion Abet Laminat - Colours Ausführung 6 / 2002-2004) + Laminat Wengé Ausführung Nut Shell (Abet 312) und gebleichte Eiche, Ausführung Morbida (Sit 485) - **157 Coloris** (échantillons Abet Stratifiés - Coloris finition 6 / 2002-2004) + Statifié Wengé finition Nut Shell (Abet 312) et Rouvre Blanchi finition Souple (Sit 485) - **157 Colores** (carta de colores Abet Laminados - Colores acabado 6 / 2002-2004) + Laminado Wengé acabado Nut Shell (Abet 312) y Roble Blanqueado acabado Morbida (Sit 485).



**Laminati Standard - Standard Laminates - Standardlaminat - Stratifiés Standard - Laminados Standard**

Diagram 1: Acciaio decorato / Decorated Steel - (standard), Argento Lava metallizzato / Metal Lava Silver, Specchio / Mirror, Blu Avio / Sky Blue - (Abet 801)

Diagram 2: Acciaio decorato / Decorated Steel - (standard), Argento Lava metallizzato / Metal Lava Silver, Specchio / Mirror, Blu Soft / Soft Blue - (Abet 1151)

Diagram 3: Arancio (optional) / Orange (optional extra) - (Abet 822), Argento Lava metallizzato / Metal Lava Silver senza specchio (optional) / without Mirrors (optional extra)

Diagram 4: Arancio (optional) / Orange (optional extra) - (Abet 822)

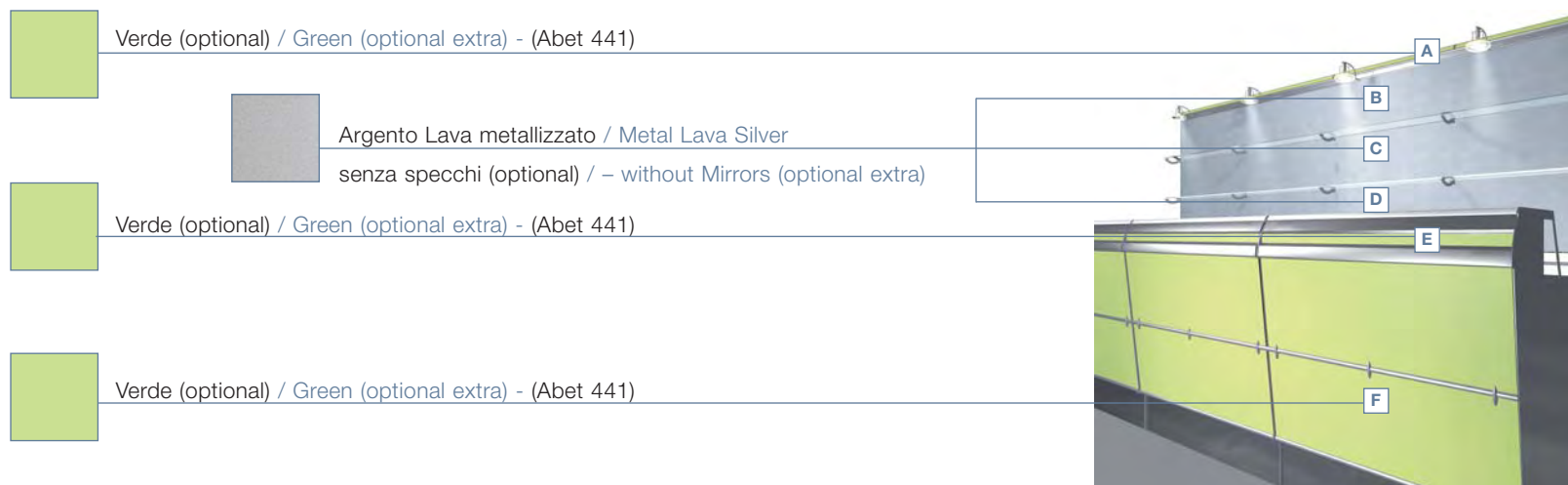
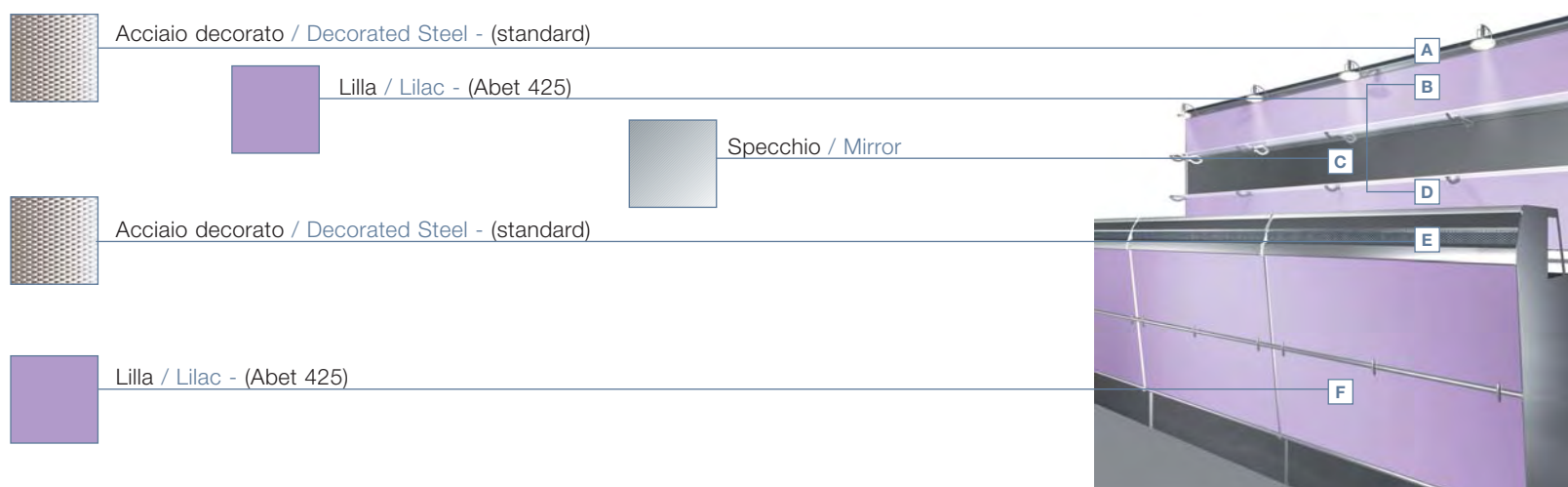
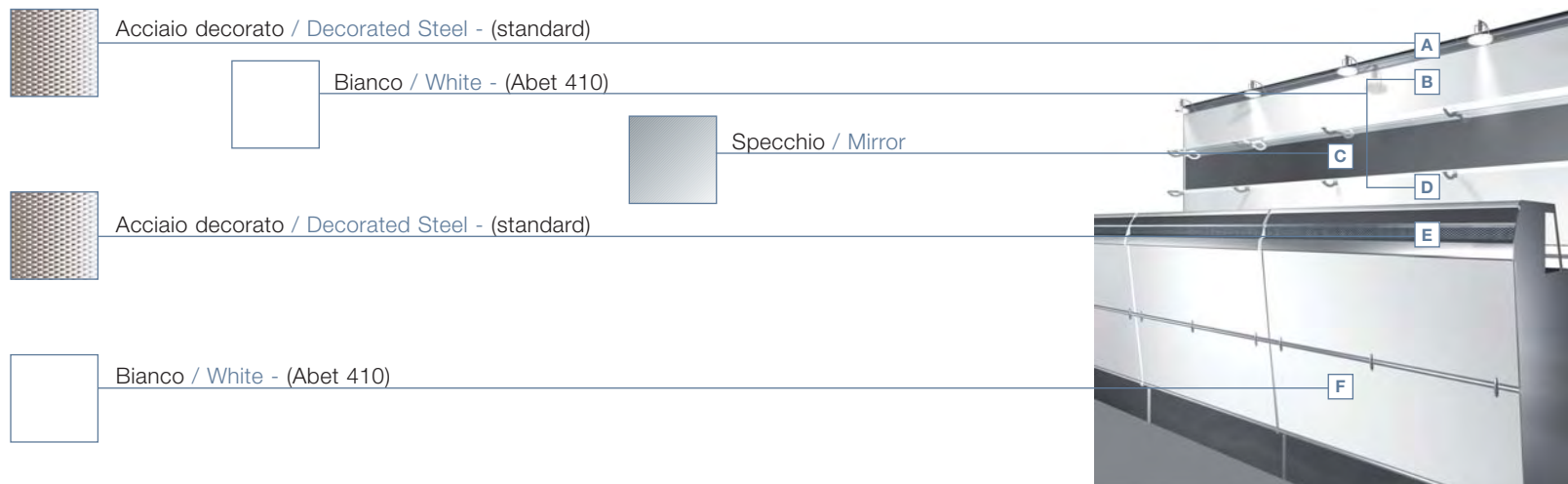
Diagram 5: Arancio (optional) / Orange (optional extra) - (Abet 822)

Diagram 6: Ciliegio "Naima" / "Naima" Cherry-effect - (Sit X13)



# Con Memphis le possibilità di creare e

Laminati **Speciali** - **Special** Laminates - **Sonderlaminat**e - Stratifiés **Spéciaux** - Laminados **Especiales**














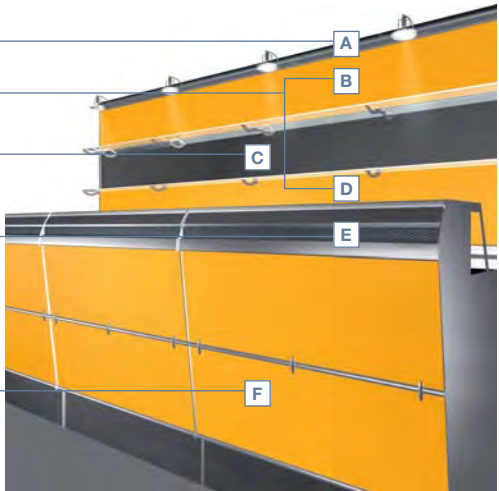
# personalizzare il tuo bar sono infinite.




Laminati **Speciali** - **Special** Laminates - **Sonderlaminat**e - Stratifiés **Spéciaux** - Laminados **Especiales**



 Acciaio decorato / Decorated Steel (standard)
  Bordeaux / Burgundy - (Abet 435)
  Specchio / Mirror

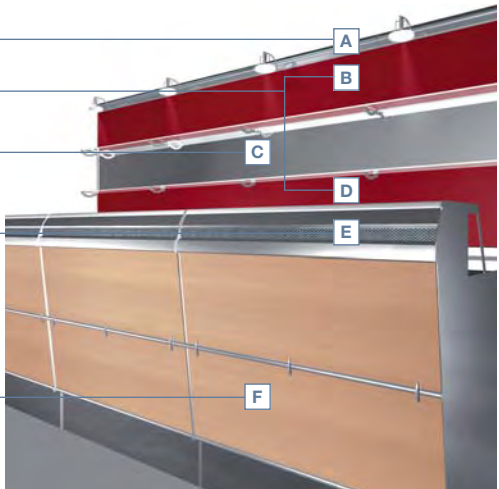


 Acciaio decorato / Decorated Steel (standard)
  Ocra / Ochre - (Abet 860)
  Specchio / Mirror



 Acciaio decorato / Decorated Steel - (standard)
  Bordeaux / Burgundy - (Abet 435)
  Specchio / Mirror

 Acciaio decorato / Decorated Steel - (standard)
  Rovere sbiancato (finitura Morbida) / Bleached Oak (Soft Finishing) - (Sit 485)



 Acciaio decorato / Decorated Steel - (standard)
  Argento Lava metallizzato / Metal Lava Silver
  Specchio / Mirror

 Acciaio decorato / Decorated Steel - (standard)
  Wengé (finitura Nut Shell) / Wengé (Nut Shell Finishing) - (Abet 312)

